

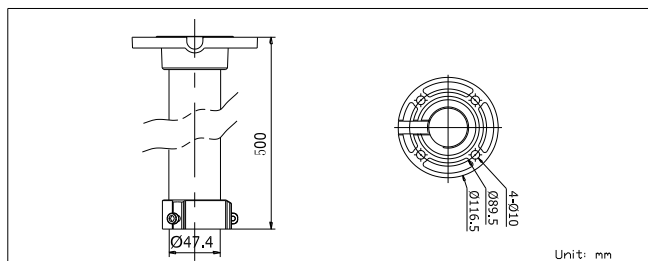
DS-1662ZJ

Mocowanie sufitowe

Cechy:

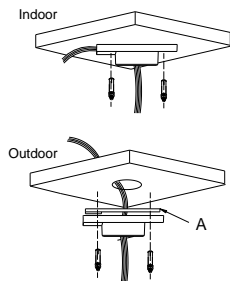
- Wykonany z odlewu aluminiowego lakierowanego natryskowo
- Posiada otwór na okablowanie
- Woodoodporna
- Linka bezpieczeństwa ułatwiająca instalację

Wymiary:



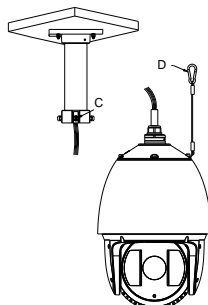
Instalacja:

- ① Podczas montażu kamery przy użyciu gwintów zewnętrznych należy zastosować wodoszczelną nakładkę oddzielającą kamerę kopułkową od powierzchni montażowej



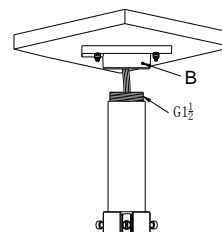
Uwaga A: wodoszczelna nakładka.

- ③ Zapiąć linkę bezpieczeństwa, a następnie zamontować kamerę szybkoobrotową



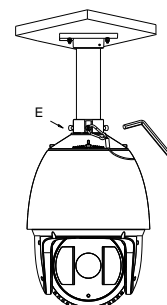
C: Zaczep bezpieczeństwa D: Linka bezpieczeństwa

- ② Przykręć uchwyt



Uwaga B: Otwór śrubowy

- ④ Zamocuj śrubę mocującą



E: Wkręć śrubę mocującą.

Inne modele:

DS-1662ZJ

Parametry:

Model	DS-1662ZJ
Parametry	Mocowanie sufitowe (50cm)
Kolor	Biały Hik
Cechy	Zawieszenie pod sufitem na odległość 50 cm
Materiał	Stop aluminium
Wymiary	Φ 116.5 × 500mm
Waga	960g

Uwagi:

- Należy zwracać uwagę na kolorystykę
- Uchwyt instaluje się na płaskich powierzchniach ścian
- Ściana powinna utrzymać potrójną wartość całkowitej wagi uchwytu oraz kamery.
- Maksymalne dopuszczalne obciążenie uchwytu wynosi 630kg

Uwaga: Rysunek kamery szybkoobrotowej w instrukcji służy jako punkt odniesienia. Wygląd rzeczywisty uchwytu może różnić się od przedstawionego na zdjęciach.